

**PARA SU PUBLICACIÓN INMEDIATA**

**N.º 3680**

*Para su comodidad, le ofrecemos la traducción de la versión oficial en inglés de este comunicado de prensa únicamente a modo de referencia. Si desea conocer más detalles, consulte el texto original en inglés. En caso de que ambas versiones difieran, prevalecerá el contenido de la versión en inglés.*

*Consultas de los clientes*

*Consultas de los medios*

OT Security Business Development Dept.  
Industry & Mobility Business Area  
Mitsubishi Electric Corporation

Public Relations Division

Mitsubishi Electric Corporation

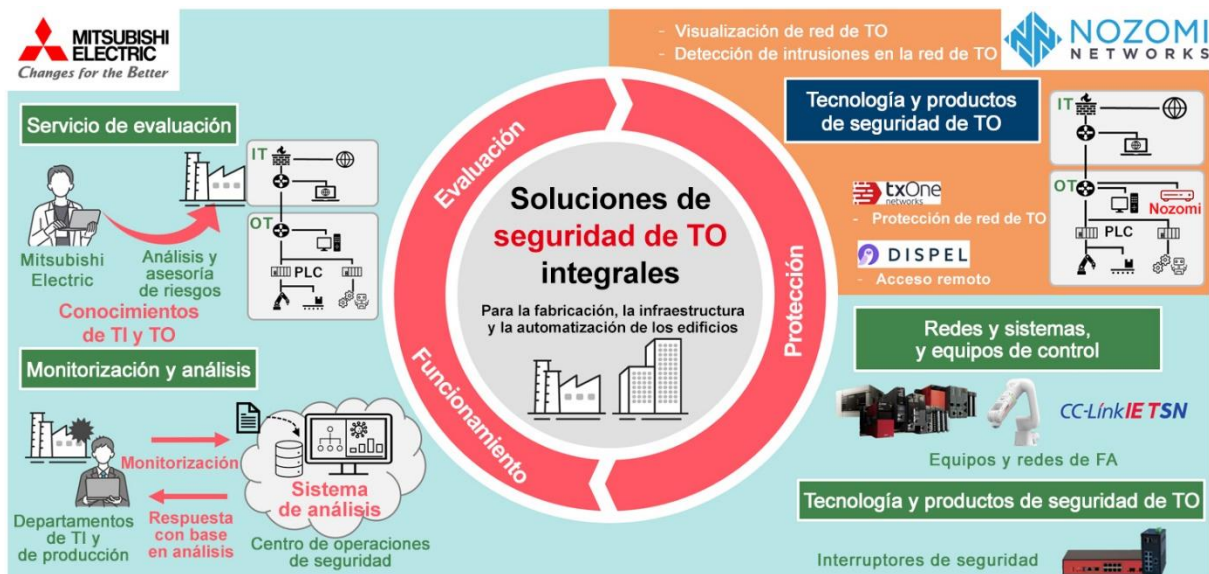
[www.MitsubishiElectric.com/fa/support/](http://www.MitsubishiElectric.com/fa/support/)

[prd.gnews@nk.MitsubishiElectric.co.jp](mailto:prd.gnews@nk.MitsubishiElectric.co.jp)

[www.MitsubishiElectric.com/news/](http://www.MitsubishiElectric.com/news/)

## Mitsubishi Electric y Nozomi Networks llevarán el negocio de la seguridad de tecnología operativa un paso más allá

*Soluciones integrales de TO para mejorar la seguridad y disponibilidad de los sistemas*



Alcance de la colaboración entre Mitsubishi Electric y Nozomi Networks

**TOKIO, 14 de marzo de 2024** - [Mitsubishi Electric Corporation](https://www.mitsubishi-electric.com) (TOKIO: 6503) ha anunciado hoy que ha llegado a un acuerdo con Nozomi Networks Inc., un desarrollador y distribuidor de soluciones de seguridad de tecnología operativa (TO), para llevar a cabo de forma conjunta iniciativas de seguridad de TO de marketing y de desarrollo técnico, entre otras. Como parte del acuerdo, Mitsubishi Electric ha adquirido una participación accionaria de Nozomi Networks.

Mitsubishi Electric integrará sus equipos de automatización industrial (FA, por sus siglas en inglés) y sus soluciones de seguridad de TO en las tecnologías de visualización y detección de intrusiones en la red de TO que ofrece Nozomi Networks para crear soluciones de seguridad de tecnología operativa que mejoren su sólida seguridad y el funcionamiento continuo de sus sistemas. Además, implementará extensas medidas de seguridad de TO, que van desde la visualización o la detección de intrusiones hasta la defensa de la red y el acceso remoto, al incorporar los productos y las tecnologías de sus socios TXOne ([desde diciembre de 2023](#)) y Dispel ([desde febrero de 2024](#)).

Al proporcionar entornos más seguros en los que usar los datos de TO, Mitsubishi Electric pretende acelerar la fabricación digital utilizando datos en todo el ciclo de vida de los productos, desde el diseño y la instalación hasta las operaciones y el mantenimiento, para fortalecer el negocio de ingeniería digital circular de la empresa.

Mitsubishi Electric ofrece soluciones de seguridad de TO integrales que permiten proteger las plantas de fabricación de ciberataques. La empresa cuenta con una amplia experiencia en tecnologías de seguridad de TI para diversos sectores, como el financiero, y un profundo conocimiento de los equipos y sistemas de control, especialmente de los destinados a la fabricación, que pone a disposición de los clientes a través de una amplia gama de servicios, entre los que se encuentran los relativos a la evaluación, el asesoramiento, las contramedidas o el soporte operativo.

Nozomi Networks, uno de los líderes mundial en seguridad de TO e IoT, proporciona soluciones de seguridad de TO a un gran abanico de clientes en campos como la fabricación, la energía, el transporte y las infraestructuras esenciales. Algunos de sus productos son las tecnologías de red de TO y de visibilidad de puntos finales, así como las relacionadas con la detección de intrusiones en entornos de TO. Nozomi Networks tiene una fuerte presencia en Estados Unidos, Europa y Japón.

"La seguridad de TO es esencial para seguir transformando digitalmente el negocio de Mitsubishi Electric. Si combinamos nuestras tecnologías de control de fabricación y de seguridad de sistemas de información con las de visualización y las de detección de intrusiones de Nozomi Networks, podremos crear entornos de TO seguros e impulsar el uso de los datos en la sociedad", afirmó Kunihiko Kaga, representante ejecutivo de Mitsubishi Electric y responsable de Industry & Mobility Business Area. "Al poner en común nuestros conocimientos y llevar a cabo creaciones conjuntas tanto dentro como fuera del grupo Mitsubishi Electric, nos comprometemos a transformarnos en una empresa de ingeniería digital circular capaz de contribuir a que la sociedad sea más segura y sostenible".

"Mitsubishi Electric y Nozomi Networks tienen la misma visión acerca de cómo los datos y análisis adecuados pueden ayudarnos a conseguir importantes mejoras operativas y de ciberseguridad. Debido a las amenazas y las condiciones económicas de hoy en día, los operadores de infraestructuras esenciales de todo el mundo las necesitan más que nunca. Estamos orgullosos de colaborar con Mitsubishi Electric y su equipo de líderes en innovación, y es un honor contar con su inversión. Juntos ofreceremos avanzadas soluciones de ciberseguridad que se podrán escalar fácilmente en distintos entornos industriales y de infraestructuras esenciales", comentó Edgard Capdevielle, director ejecutivo de Nozomi Networks.

Los equipos y sistemas in situ están cada vez más conectados a Internet y a otras redes, puesto que las instalaciones y la infraestructura de fabricación ya han empezado a usar el IoT y se transforman digitalmente, lo que está aumentando la importancia de las medidas de seguridad de TO y TI. La seguridad de TO abarca diversos dispositivos de control, como los controladores lógicos programables y los robots, por lo que, conforme avanza el tiempo, es más difícil comprender completamente sistemas enteros y garantizar que no dejen de funcionar. Esta complejidad dificulta implementar medidas de seguridad uniformes y detener o desconectar un sistema de forma sencilla cuando se detecta una anomalía.

**Acerca de Nozomi Networks Inc.**

Ubicación	Suite 3650, 575 Market St, San Francisco CA 94105
Creación	2013
Sector	Desarrollo, venta y prestación de servicios de redes de TO o IoT y sistemas de detección de amenazas y de visibilidad de puntos finales
URL	<a href="https://www.nozominetworks.com">https://www.nozominetworks.com</a>

###

**Acerca de Mitsubishi Electric Corporation**

Con más de 100 años de experiencia en el suministro de productos fiables y de alta calidad, Mitsubishi Electric Corporation (TOKIO: 6503) es un líder mundial reconocido en la fabricación, comercialización y venta de equipos eléctricos y electrónicos utilizados en el procesamiento de la información y las comunicaciones, en el desarrollo espacial y las comunicaciones por satélite, en los aparatos electrónicos de consumo, en la tecnología industrial, en la energía, en el transporte y en los equipos de construcción. A través del espíritu "Changes for the Better", Mitsubishi Electric se esfuerza por enriquecer la sociedad con tecnología. La empresa registró unos ingresos por valor de 5003 600 millones de yenes (unos 37 300 millones de dólares estadounidenses\*) en el ejercicio fiscal finalizado el 31 de marzo de 2023. Si desea obtener más información, visite [www.MitsubishiElectric.com](http://www.MitsubishiElectric.com)

\*Las cantidades en dólares estadounidenses se han convertido a partir de yenes a un tipo de cambio de ¥134 yenes = 1 dólar estadounidense, el tipo de cambio aproximado del mercado de divisas de Tokio a 31 de marzo de 2023