

**MITSUBISHI ELECTRIC CORPORATION**  
**PUBLIC RELATIONS DIVISION**  
7-3, Marunouchi 2-chome, Chiyoda-ku, Tokio 100-8310 (Japón)

**PARA SU PUBLICACIÓN INMEDIATA**

**N.º 3208**

*Este texto es una traducción de la versión oficial en inglés de este comunicado de prensa y se le proporciona a modo de referencia, para su comodidad. Consulte el texto original en inglés para obtener detalles específicos. En caso de que ambas versiones difieran, prevalecerá el contenido de la versión en inglés.*

*Consultas de los clientes*

LCD Marketing Dept.  
Mitsubishi Electric Corporation

[www.MitsubishiElectric.com/semiconductors](http://www.MitsubishiElectric.com/semiconductors)

*Consultas de los medios*

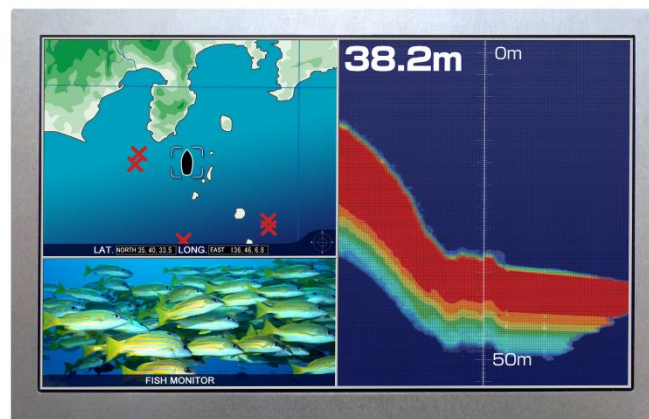
Public Relations Division  
Mitsubishi Electric Corporation  
[prd.gnews@nk.MitsubishiElectric.co.jp](mailto:prd.gnews@nk.MitsubishiElectric.co.jp)

[www.MitsubishiElectric.com/news](http://www.MitsubishiElectric.com/news)

## **Mitsubishi Electric lanzará el módulo TFT-LCD a color WXGA de 7,0 pulgadas**

*Ideal para instrumentos de medición exteriores y dispositivos industriales versátiles*

**TOKIO, 22 de agosto de 2018** – [Mitsubishi Electric Corporation](http://www.MitsubishiElectric.com) (TOKIO: 6503) ha anunciado hoy el próximo lanzamiento de un nuevo módulo TFT-LCD WXGA de 7,0 pulgadas para aplicaciones industriales, como instrumentos de medición exteriores, dispositivos, etc. El módulo ofrece una combinación sin precedentes de WXGA de alta resolución (1280 × 768 puntos), unos ángulos de visión horizontales y verticales muy amplios de 176 grados, un alto brillo de 1000 cd/m<sup>2</sup>, una alta relación de contraste de 1000:1, un rango versátil de temperaturas de funcionamiento que oscila entre -40 y 80 grados centígrados y una alta resistencia a vibraciones. Las ventas de muestras comenzarán el 20 de septiembre a través de las oficinas de Mitsubishi Electric de todo el mundo.



Módulo TFT-LCD a color AA070TA11 de Mitsubishi Electric

El nuevo módulo TFT-LCD satisfará la creciente demanda del mercado de aplicaciones e instalaciones versátiles que ofrezcan características como una alta resolución, unos ángulos de visión amplios, un alto contraste y una alta resistencia a temperaturas extremas y vibraciones.

Mitsubishi Electric ofrece ahora 34 módulos TFT-LCD con ángulos de visión muy amplios.

### **Características del producto**

***1) Alta resolución, ángulos de visión muy amplios y alto brillo para diversos instrumentos de medición e instalaciones***

- Pantalla WXGA 1280 (H) × 768 (V) de alta resolución que gestiona hábilmente grandes cantidades de información
- Ángulos de visión horizontales y verticales muy amplios de 176 grados que garantizan una visibilidad excelente en una gran variedad de instalaciones
- Alto brillo de 1000 cd/m<sup>2</sup> y alta relación de contraste de 1000:1 para una visibilidad excelente en entornos con mucha luz Relación de atenuación del 1 al 100 % que asegura la visibilidad independientemente del nivel de brillo del entorno
- Retroiluminación LED, de nuevo diseño, que mejora la eficiencia del brillo en un 30 % (en comparación con la retroiluminación LED convencional al mismo nivel de brillo) y contribuye a reducir el consumo energético

***2) Amplio rango de temperaturas de funcionamiento y alta resistencia a las vibraciones para dispositivos industriales exteriores***

- Componentes resistentes que permiten el uso en ambientes extremos, a temperaturas de entre -40 y 80 grados centígrados
- Diseño mecánico optimizado que logra una alta resistencia a las vibraciones de 6,8 Gs (casi 7 veces mayor que la resistencia de 1,0 Gs de los productos actuales "AA..." de Mitsubishi Electric) para montajes por compresión (periférico LCD presionado desde atrás para acoplarse al bastidor ) o 2 Gs para montajes laterales (acoplado al bastidor mediante los agujeros laterales)

### **Programa de ventas**

Producto	Modelo	Controlador LED	Envíos de muestras
Módulo TFT-LCD WXGA de 7,0 pulgadas	AA070TA01	Implementado	20 de septiembre de 2018
	AA070TA11	-	

### Especificaciones

	AA070TA01	AA070TA11
Tamaño de pantalla (resolución)	WXGA de 17.8cm (7,0 pulgadas)	
Superficie de visualización (mm)	151,68 (H) × 91,01 (V)	
Puntos	1280 (H) × 768 (V)	
Tamaño del píxel (mm)	0,1185 (H) × 0,1185 (V)	
Resolución de contraste	1000 : 1	
Luminancia (cd/m <sup>2</sup> )	1.000	
Ángulos de visión (°)(Arriba/Abajo), (Izquierda/Derecha)	88/88, 88/88	
Colores	262 mil (6 bits por color)/16,77 millones (8 bits por color)	
Gama cromática (NTSC; %)	50	
Controlador LED	Implementado	-
Duración de la retroiluminación (tipo) (horas)	100 000	
Interfaz eléctrica	LVDS de 6 u 8 bits	
Dimensiones (mm)	169,8 × 109,7 × 8,9	
Temperaturas de funcionamiento (°C)	De -40 °C a 80 °C	
Temperaturas de almacenamiento (°C)	De -40 °C a 80 °C	

### Ángulo de visualización muy amplio

Pantalla	Resolución	Modelo	Pantalla	Resolución	Modelo
3,5 pulgadas	QHD	AA035AE01	10,1 pulgadas	WXGA	AA101TA02/12
5,0 pulgadas	WVGA	AA050MG03/MH01	10,4 pulgadas	SVGA	AA104SJ02
7,0 pulgadas	WVGA	AA070MC01/11		XGA	AA104XG02/12
		AT070MP01/11	10,6 pulgadas	WXGA	AA106TA01/11
	<b>WXGA</b>	<b>AA070TA01/11</b>	12,1 pulgadas	SVGA	AA121ST01
7,8 pulgadas	800 × 300	AA078AA01		XGA	AA121XP01/13
8,0 pulgadas	WVGA	AT080MD01/11		WXGA	AA121TH01/11
8,4 pulgadas	SVGA	AA084SC01	15,0 pulgadas	XGA	AA150XW01/14
	XGA	AA084XD01/11		SXGA+	AA150PD03/13
9,0 pulgadas	WVGA	AA090ME01	17,5 pulgadas	WXGA	AA175TE03
	WXGA	AA090TB01			

### Conciencia medioambiental

No se ha utilizado mercurio en la fabricación de estos modelos y cumplen la Directiva 2011/65/UE sobre restricciones a la utilización de determinadas sustancias peligrosas en aparatos eléctricos y electrónicos (RoHS en inglés).

###

**Acerca de Mitsubishi Electric Corporation**

Con casi 100 años de experiencia en la provisión de productos fiables y de alta calidad, Mitsubishi Electric Corporation (TOKIO: 6503) es un líder mundial reconocido en la fabricación, comercialización y venta de equipos eléctricos y electrónicos utilizados en el procesamiento de la información y las comunicaciones, en el desarrollo espacial y las comunicaciones por satélite, en los aparatos electrónicos de consumo, en la tecnología industrial, en la energía, en el transporte y en los equipos de construcción. Aprovechando el espíritu de su declaración corporativa "Changes for the Better" y su declaración medioambiental "Eco Changes", Mitsubishi Electric se esfuerza por ser una empresa internacional comprometida con el medio ambiente líder y por enriquecer la sociedad con la tecnología. La empresa registró ventas de grupo consolidadas de 4 444 400 millones de yenes (según las NIIF, unos 41 900 millones de dólares estadounidenses\*) en el ejercicio finalizado el 31 de marzo de 2018. Para obtener más información, visite:

[www.MitsubishiElectric.com](http://www.MitsubishiElectric.com)

\*Tipo de cambio de 106 yenes por dólar estadounidense, tipo concedido por el Mercado de divisas de Tokio el sábado, 31 de marzo de 2018